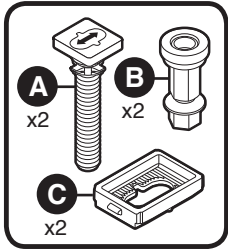


Tools Needed

Herramientas requeridas

Outils requis



Hardware Kit Includes

El kit de instalación incluye

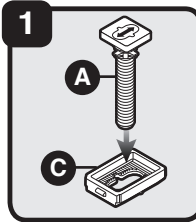
La kit de matériel inclut

To clean, follow the Easy-Clean & Change® instructions on reverse side.

Para limpiar, siga las instrucciones de Easy-Clean & Change® en el reverso.

Pour nettoyer, suivre les instructions Easy-Clean & Change® au verso.

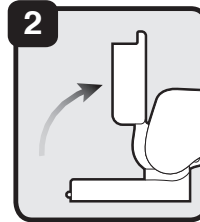
IMPORTANT Installation Instructions
IMPORTANTE Instrucciones de Instalación
IMPORTANT Instructions d'installation



1
Insert (A) with arrow as shown into (C).

Inserte (A) con la flecha como se muestra en (C).

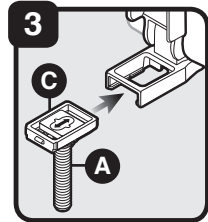
Inserer (A) avec la flèche tel qu'indiqué dans (C).



2
Open hinge caps.

Abra las cubiertas de las bisagras.

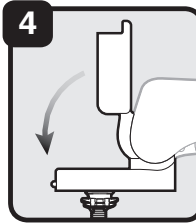
Ouvrir les couvercles de charnières.



3
Slide (AC) into hinges.

Deslice (AC) en las bisagras.

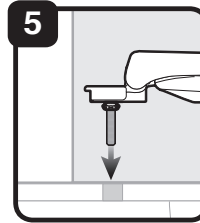
Glisser (AC) dans les charnières.



4
Close hinge caps.

Cierre la tapa de las bisagras.

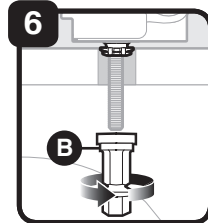
Fermer les couvercles de charnières.



5
Place seat on bowl.

Coloque el asiento en la taza.

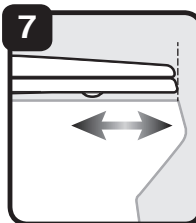
Placer le siège sur la cuvette.



6
Finger tighten (B) to the under side of the bowl.

Aprieta con los dedos (B) en el lado inferior de la taza.

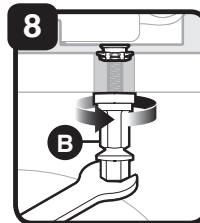
Serrer à la main (B) au-dessous de la cuvette.



7
Adjust seat front to back for proper fit.

Ajuste el asiento de adelante hacia atrás para un ajuste apropiado.

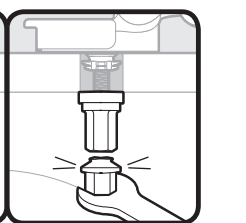
Ajuster le siège d'avant en arrière pour un ajustement parfait.



8
Holding seat centered on bowl, tighten (B) until lower portions snap off.

Sosteniendo el asiento centrado en la taza, apriete (B) hasta que las partes inferiores se desprendan.

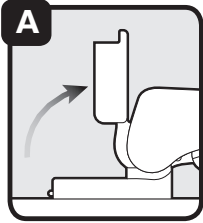
En maintenant le siège centré sur la cuvette, serrer (B) jusqu'à ce que les portions inférieures cassent.



To clean, follow the Easy-Clean & Change® instructions below.

Para limpiar, siga las instrucciones de Easy-Clean & Change® a continuación.

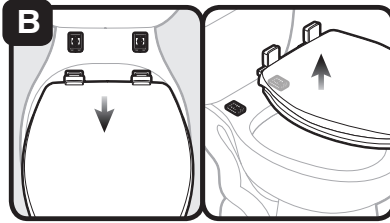
Pour nettoyer, suivre les instructions Easy•Clean & Change® ci-dessous.



A
Open hinge caps.

Abra las cubiertas de las bisagras.

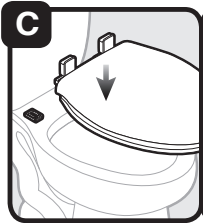
Ouvrir les couvercles de charnières.



B
Pull seat forward to disengage and remove.

Tire del asiento hacia adelante para desengancharlo y extraerlo.

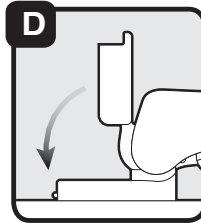
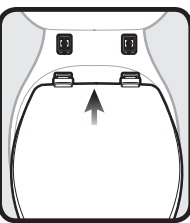
Tirer le siège vers l'avant pour le désengager et le retirer.



C
Place seat on bowl and push back to reinstall.

Coloque el asiento en la taza y empuje hacia atrás para volver a instalarlo.

Placer le siège sur la cuvette et repousser pour le réinstaller.



D
Close hinge caps.

Cierre la tapa de las bisagras.

Fermer les couvercles de charnières.

To install, follow the Easy-Clean & Change® instructions on reverse side.

Para instalar, siga las instrucciones de Easy-Clean & Change® en el reverso.

Pour installer, suivre les instructions Easy•Clean & Change® au verso.



888.722.6488

corp@BemisMfg.com

ToiletSeats.com



Do not stand on cover

No se pare en la tapa

Ne pas se mettre debout sur le siège